

Wiesenweihe
Circus pygargus:
noch (oder wieder)
ein Wiesenvogel?



Dutch Montagu's Harrier Foundation
The Netherlands



Theo van Kooten

Dieser Vortrag:

Brutgebiete

- Traditionelle Bruthabitate
- Heutige Bruthabitate
- Schutz in heutigen Bruthabitaten: Nestschutz und Lebensraumverbesserung
- Forschung in heutigen Bruthabitaten: Räumliche Nutzung
- Forschung in heutigen Bruthabitaten: Jagderfolg

Jahreslebensraum der Wiesenweihe

- Lage Zugrouten und Überwinterungsgebiete
- Habitate während des Zuges: Rastgebiete
- Habitate während der Überwinterung
- Schutz des Jahreslebensraums



Brutgebiete: Traditionelle Bruthabitate

Beispiel: Kasachstan

<http://www.birds.kz/>

“Inhabits damp meadows or shore of lakes and rivers with tall grass, reed-beds and shrubs.”

© Askar Isabekov



Brutgebiete: Traditionelle Bruthabitate

Beispiel: Weissrussland

Heimat der Satelliten besenderten Wiesenweihen
Volia, Aliona, Tania, Alexandre

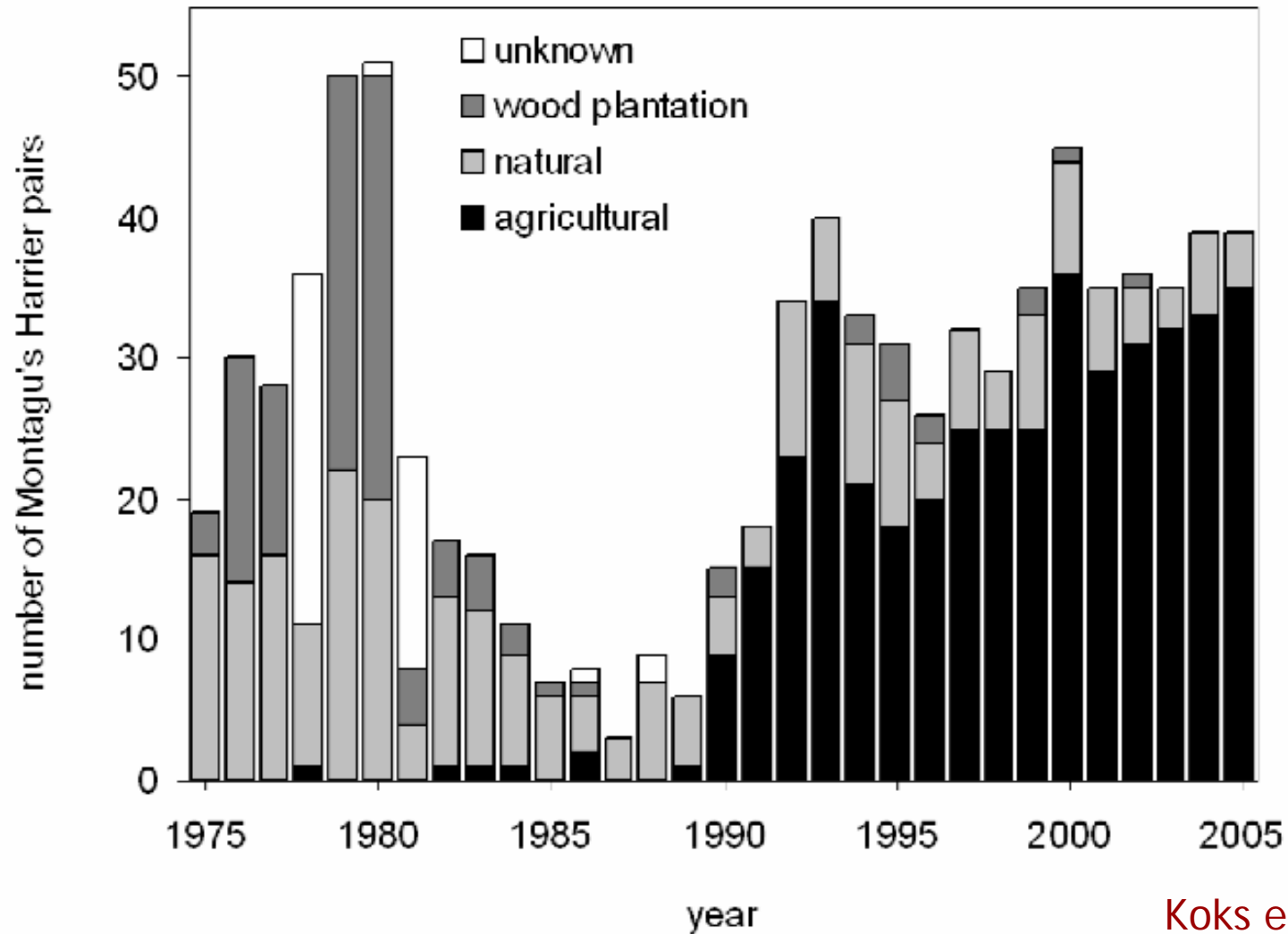


Brutgebiete: Aktuelle Bruthabitate W-Europa

Beispiel Flevoland: "Agrarsteppe"



Bruthabitate der Wiesenweihe in den Niederlanden



Koks et al. 2007



Schutz in den heutigen Bruthabitaten: Nestschutz



Schutz in den heutigen Bruthabitaten



Luzerne: 10 x 10 m, Stromzaun
Getreide: 2 m², Drahtzaun
Ehrenamtlich (keine Entschädigung)



Schutz in den heutigen Bruthabitaten

Nestschutz...

...und Lebensraumverbesserung

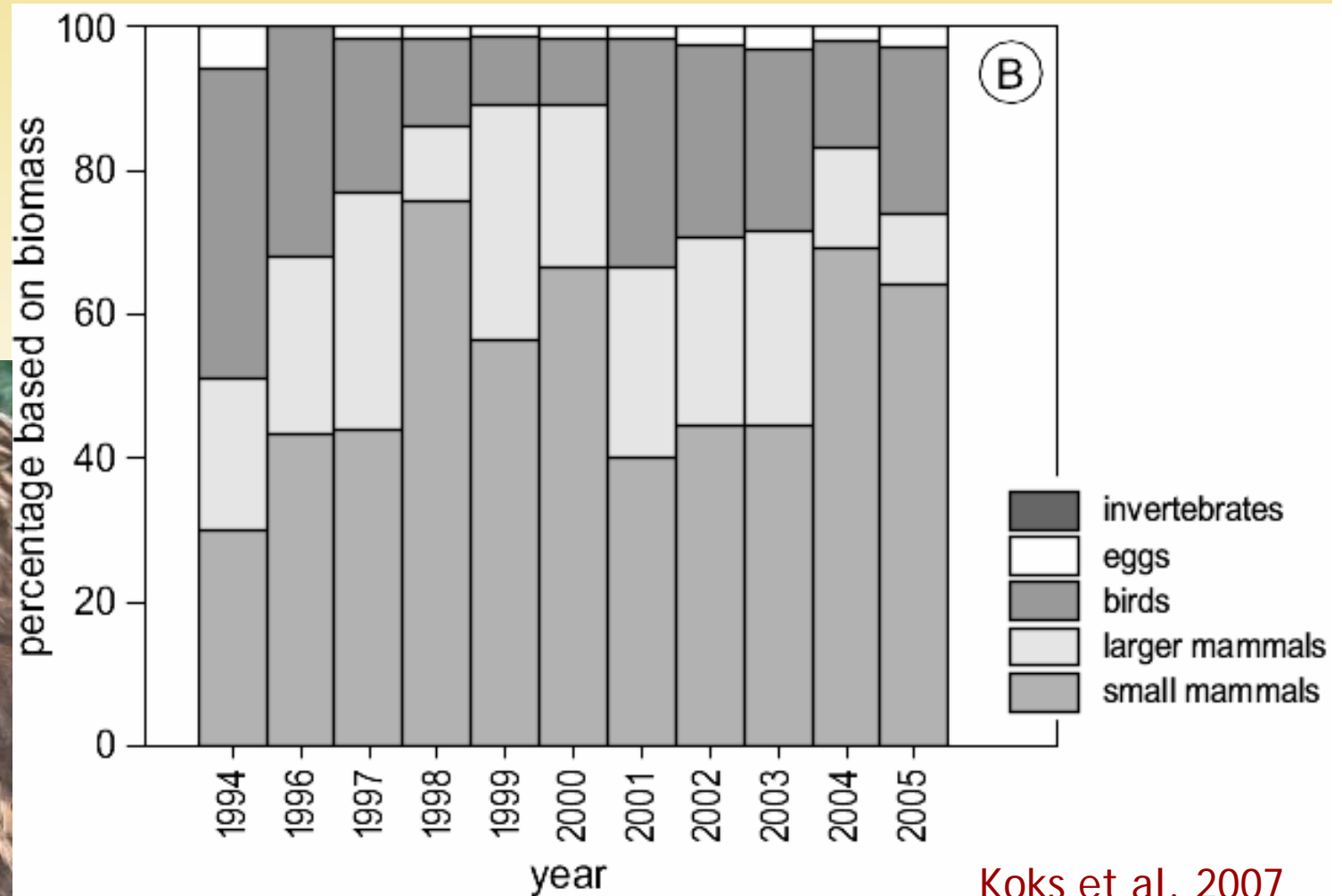
>>> wie verbessert man die Nahrungsgrundlagen?



Nager als Nahrungsgrundlage

Gewölle, Groningen

n (Gewölle) = 3353



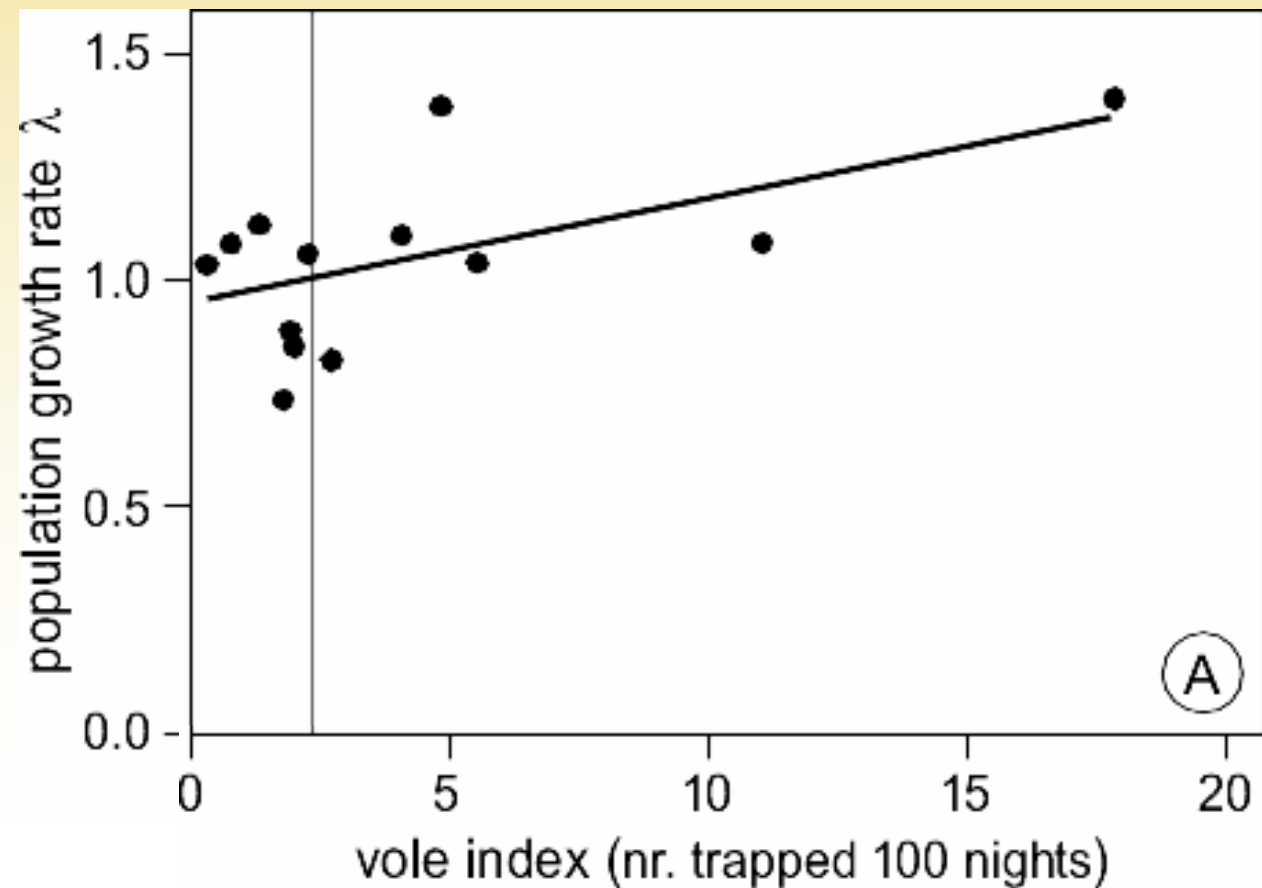
Koks et al. 2007

Wuehlmaeuse: der treibende Faktor

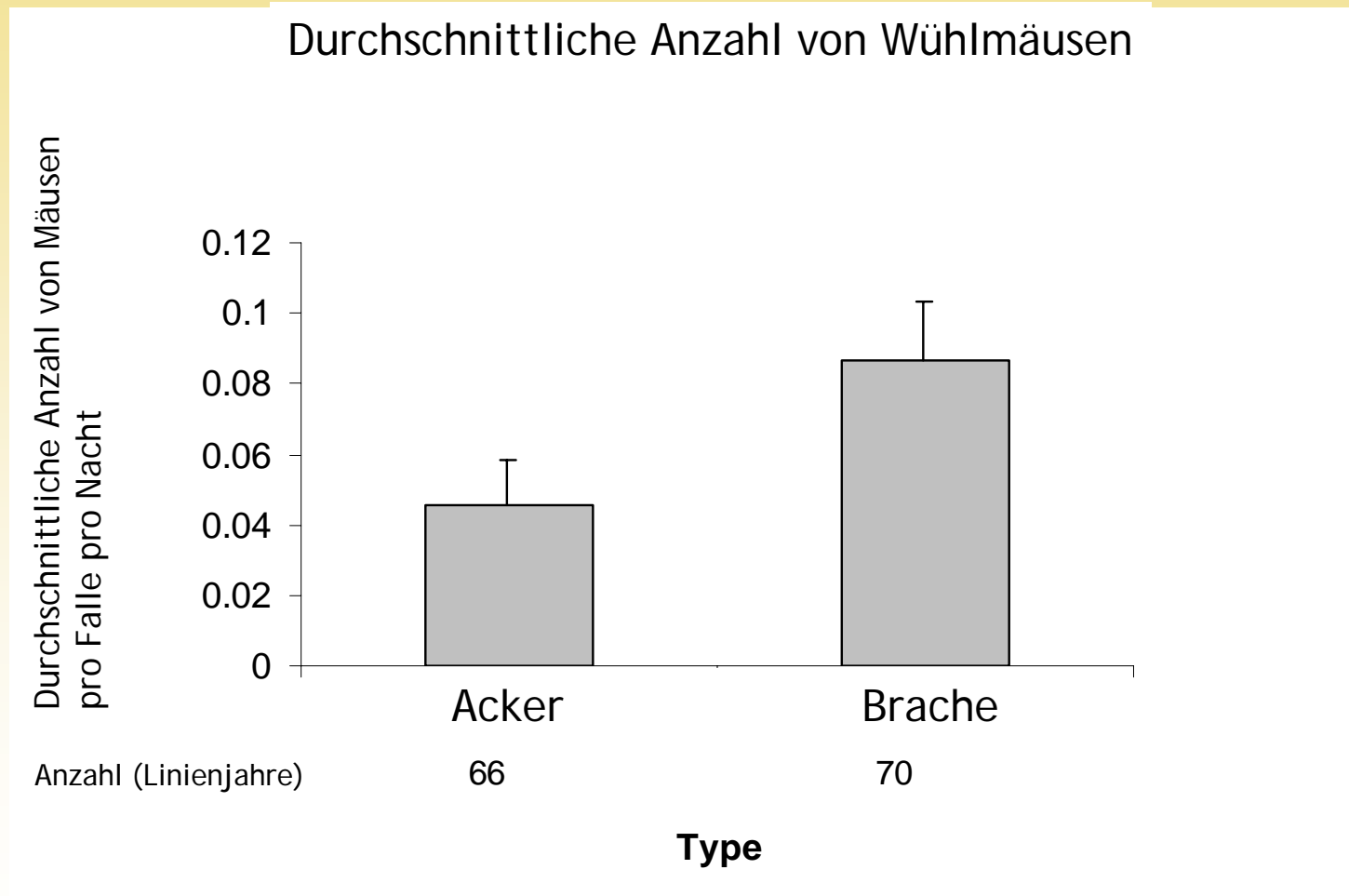
Wachstumsrate der Weihenpopulation **höher bei höherem Wühlmaus-Index**



Koks et al. 2007



Welche Habitate bieten die meisten Mäuse?





Hans Hut

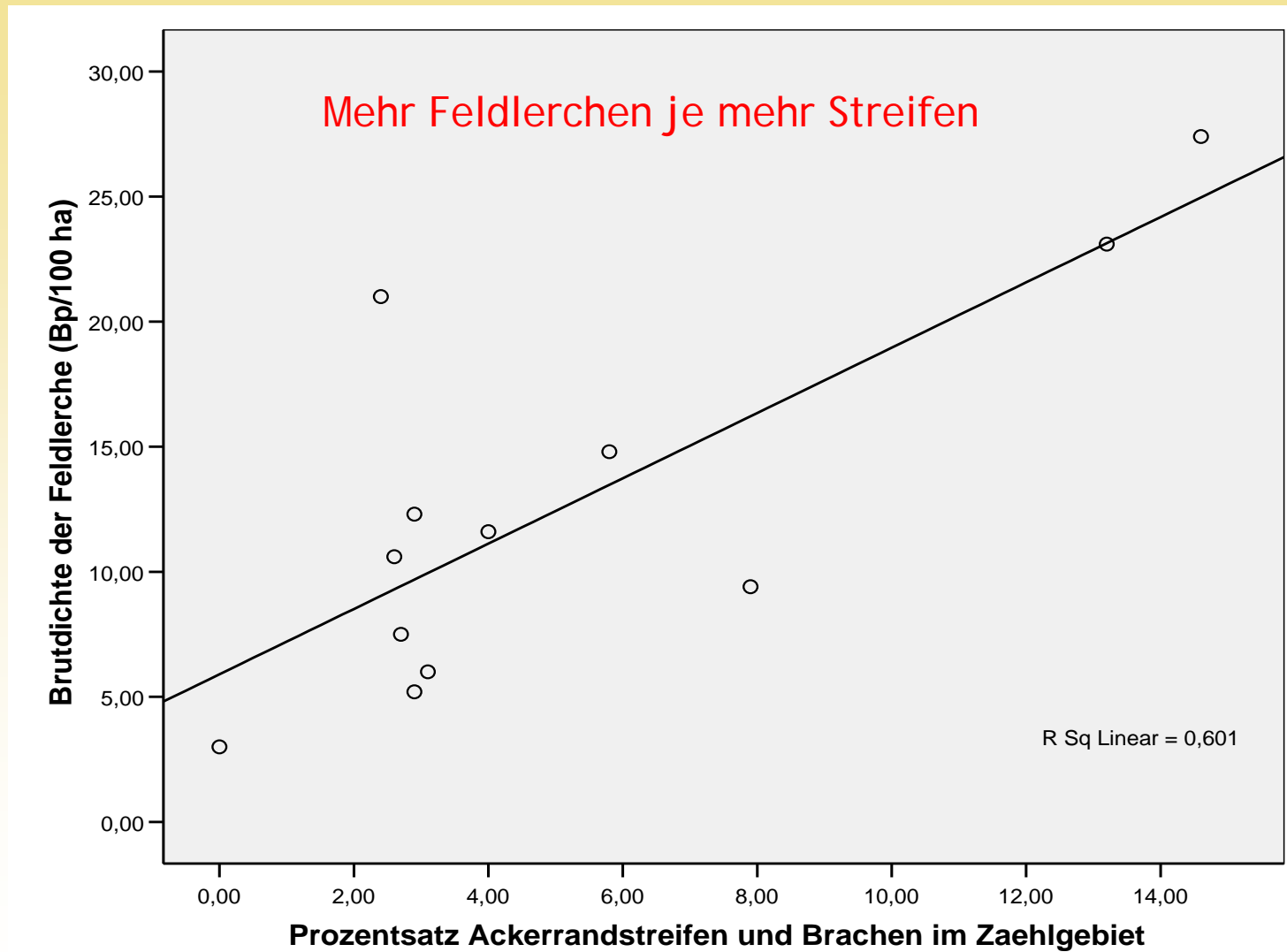
Ein beispielhaftes Modell: Landwirtschaftlicher Naturschutz im Rheiderland



Das Streifenprogramm des LNV: Naturschutz aus Bauernhand

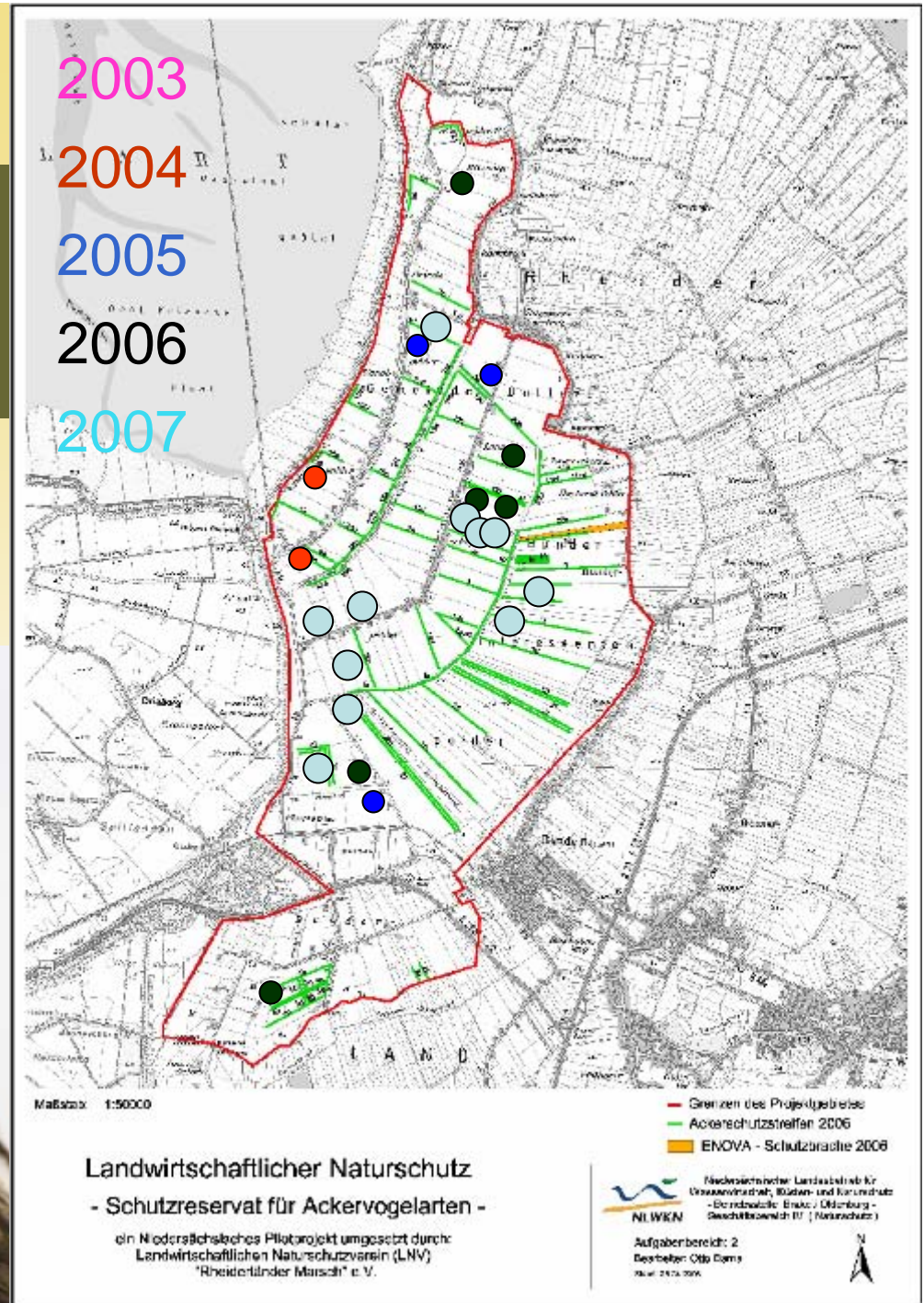


Das Streifenprogramm des LNV: Naturschutz aus Bauernhand



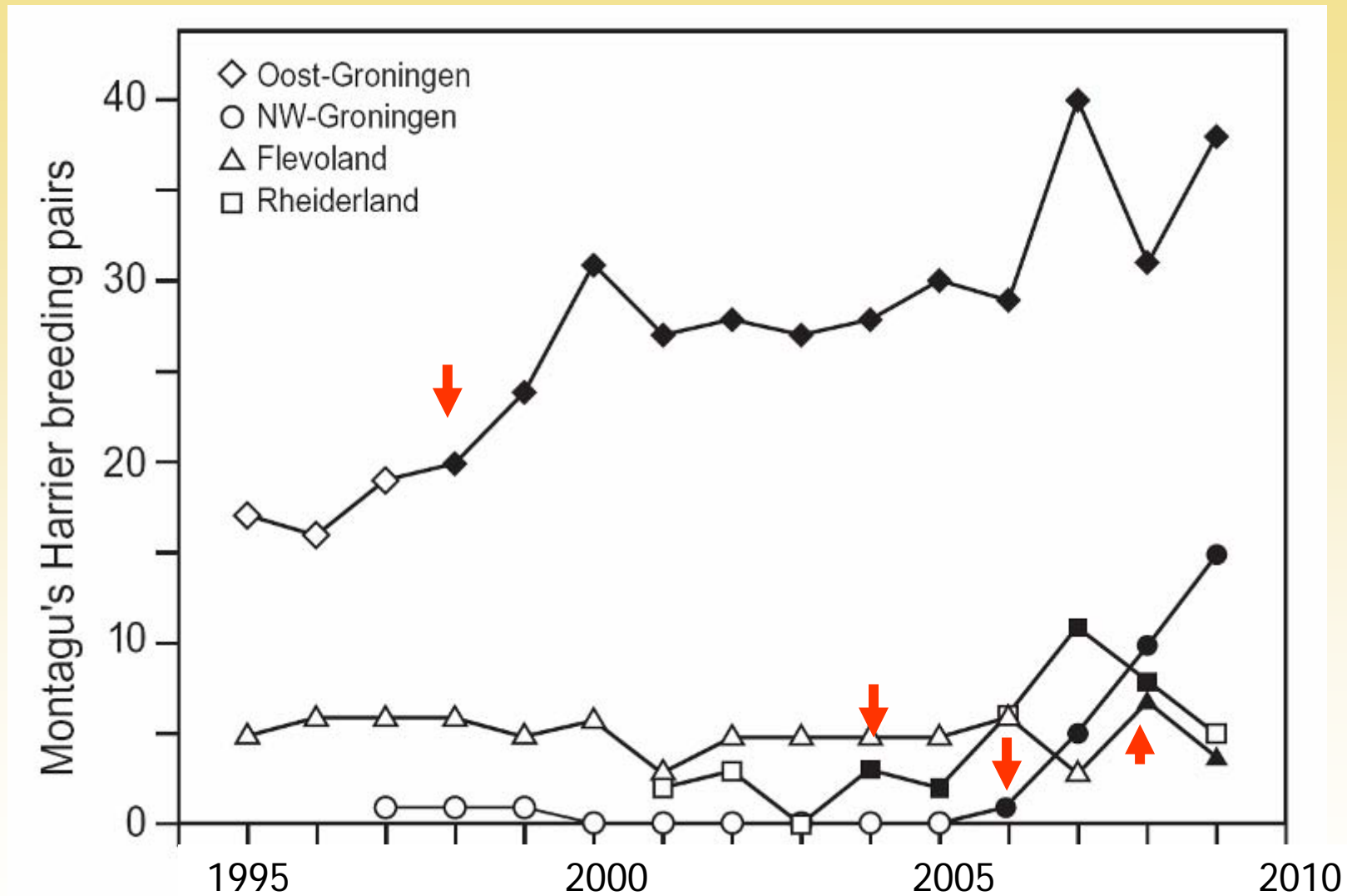
Arisz et al. 2008

Entwicklung des Brutbestands der Wiesenweihe nach Beginn des landwirtschaftlichen Naturschutzes im Rheiderland



Nicht nur im Rheiderland...

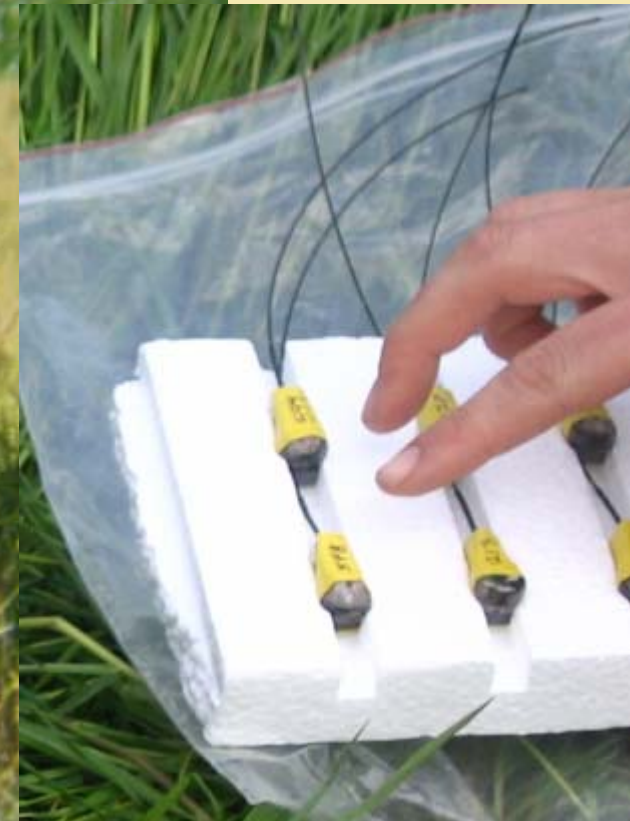
... mehr Nahrung - mehr Wiesenweihen



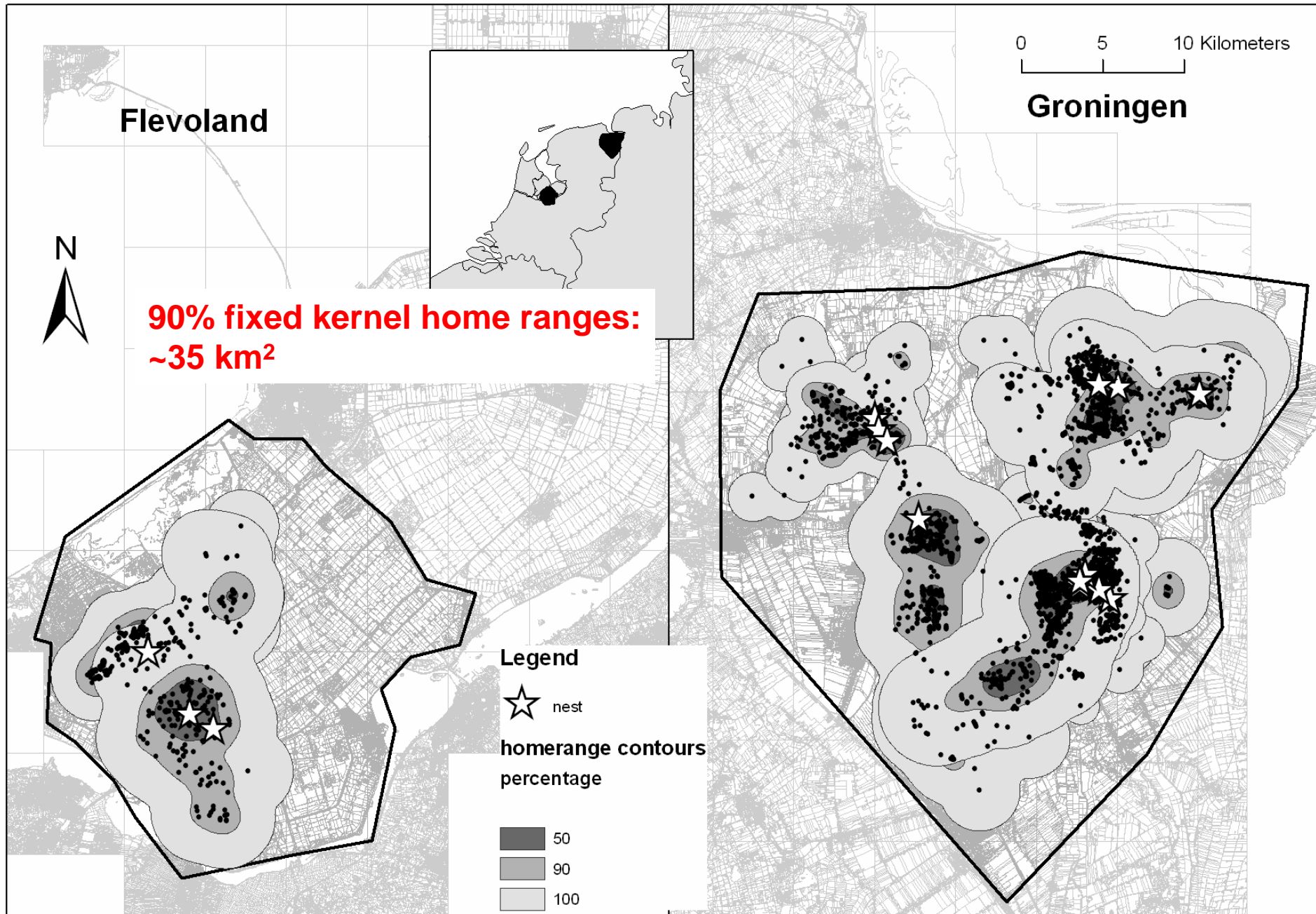
Trierweiler 2010

Forschung in heutigen Bruthabitaten: Räumliche Nutzung

Wird Brache zur Jagd genutzt und sind Brachen vorteilhaft zur Jagd?



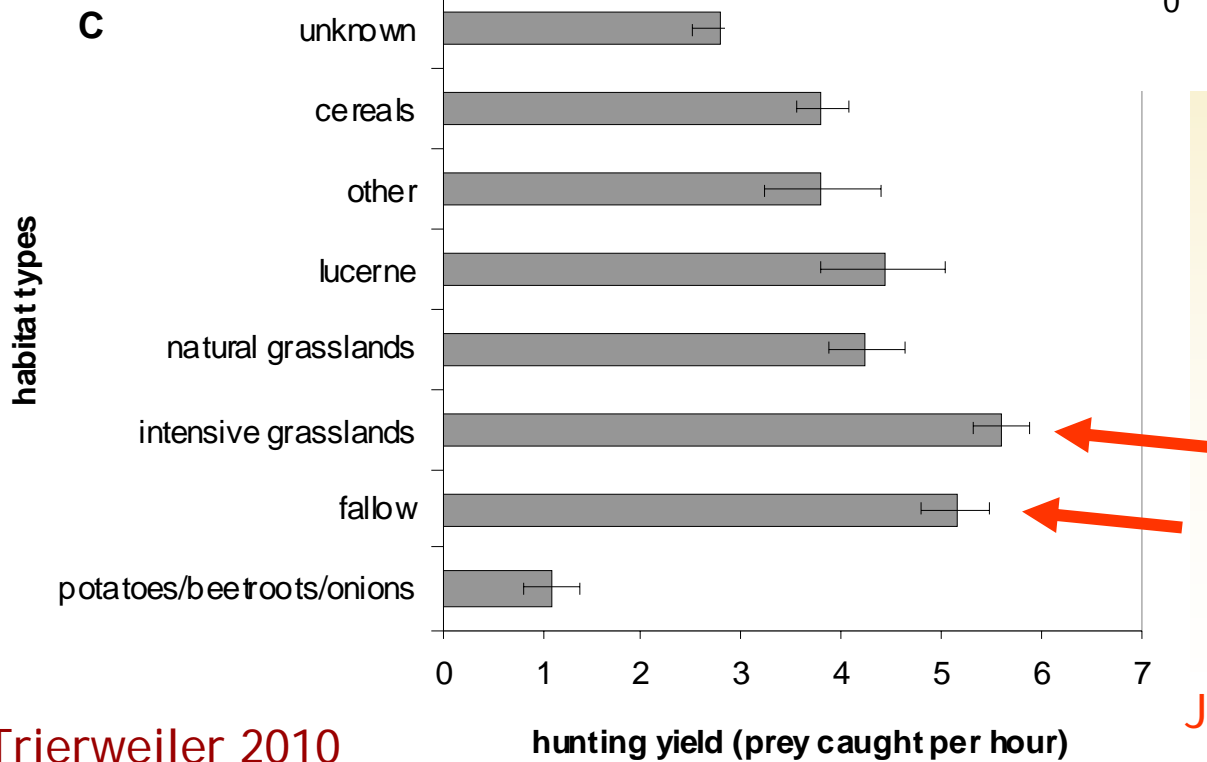
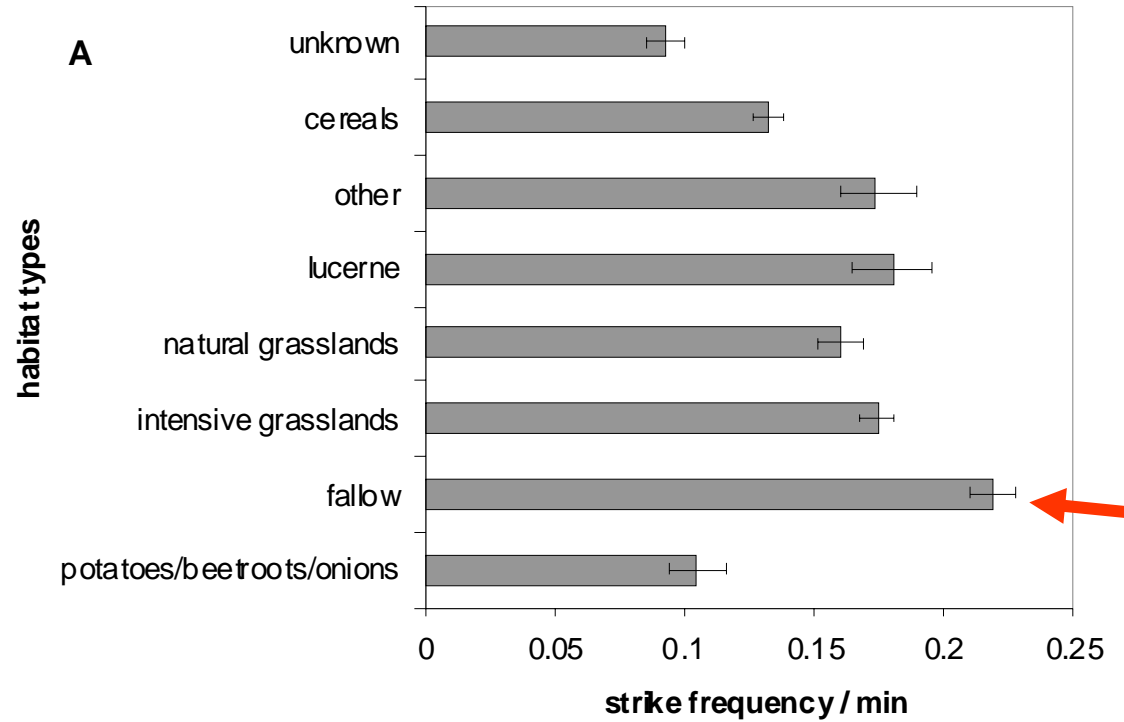




Trierweiler 2010

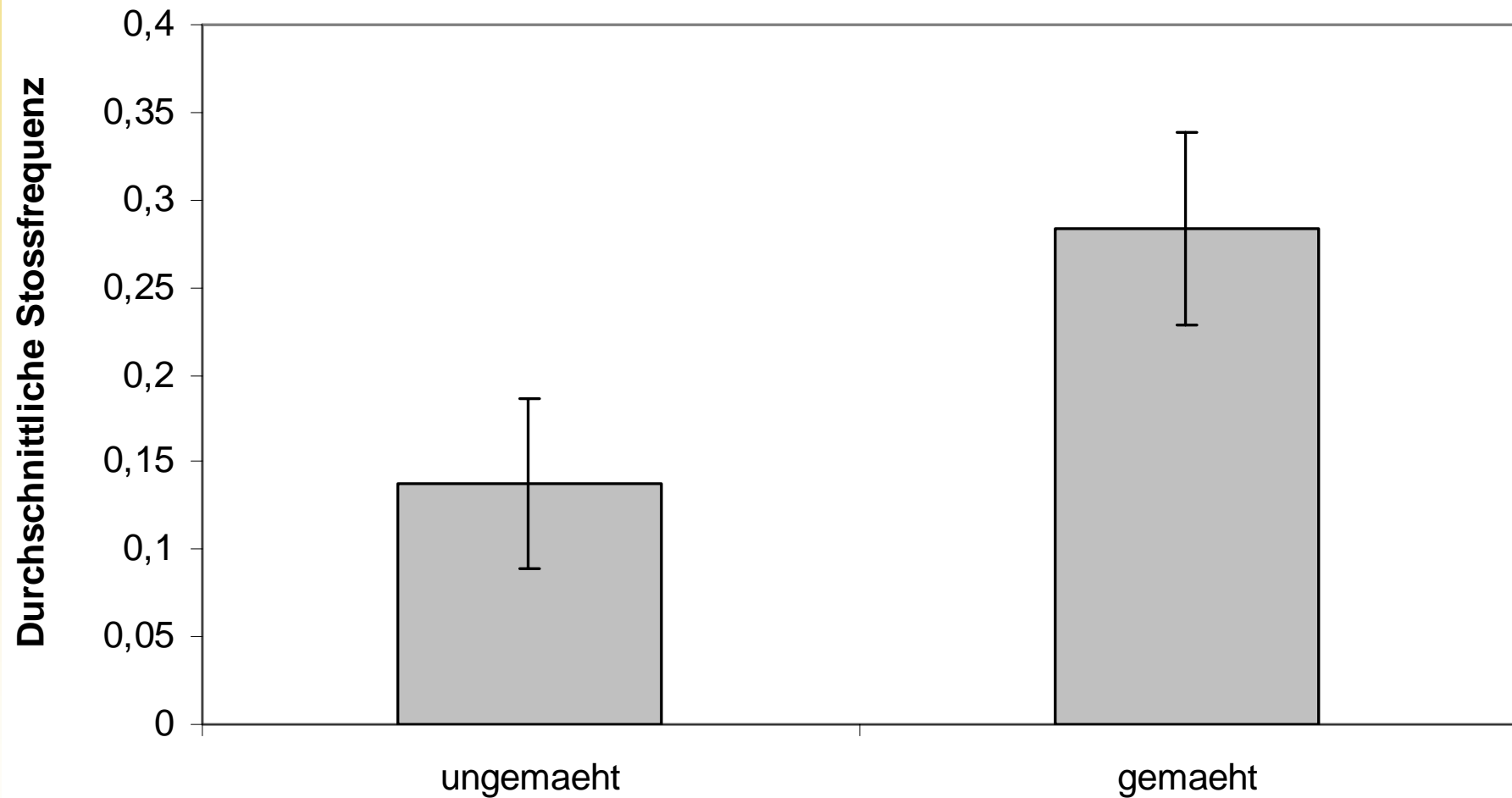
Nahrungsreichtum

Nahrungsreichtum und Jagdertrag am hoechsten in Brachen und Gruenland



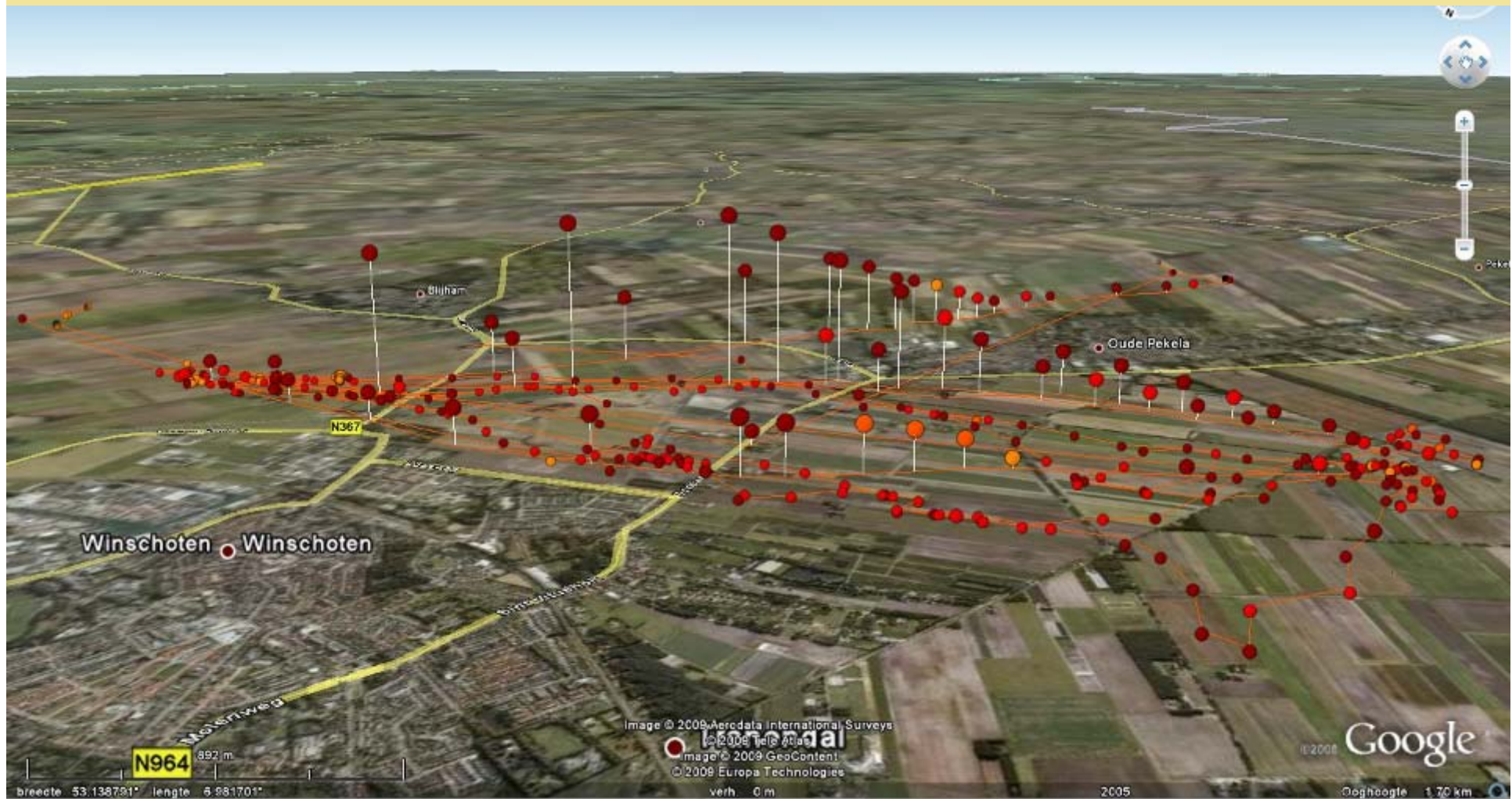
Jagdertrag

Mahd traegt bei zum Jagderfolg (Gruenland, Luzerne, Getreide)



Technologischer Fortschritt bei Habitatstudien

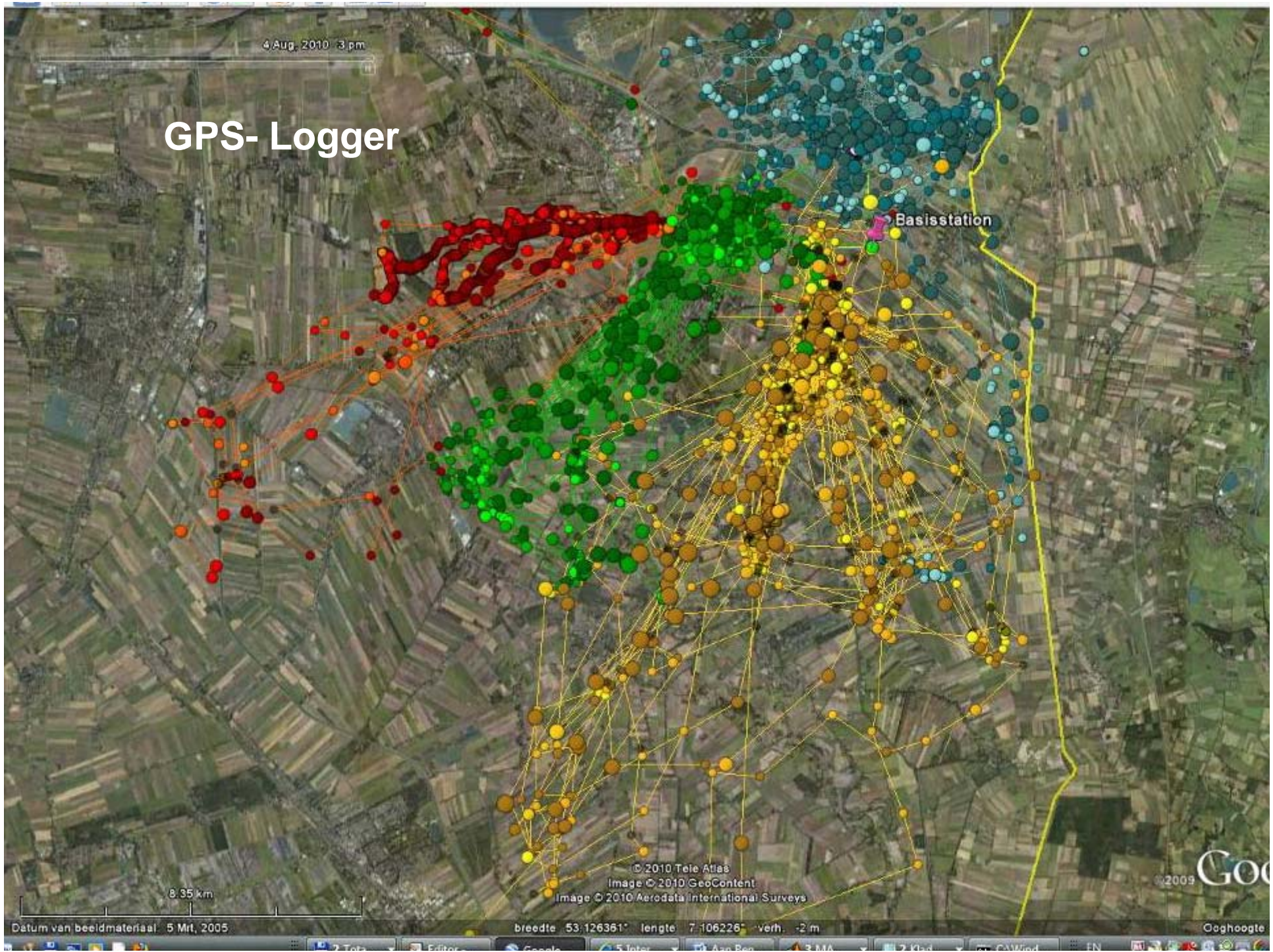
State of the Art: UvA GPS loggers (Pilotstudie 2009/2010)



4 Aug, 2010 3 pm

GPS- Logger

Basisstation



8.35 km

© 2010 Tele Atlas
Image © 2010 GeoContent
Image © 2010 Aerodata International Surveys

© 2009 Google

Datum van beeldmateriaal: 5 Mrt, 2005 breedte 53.126361° lengte 7.106226° -verh. -2 m Ooghoogte

Jahreslebensraum der Wiesenweihe

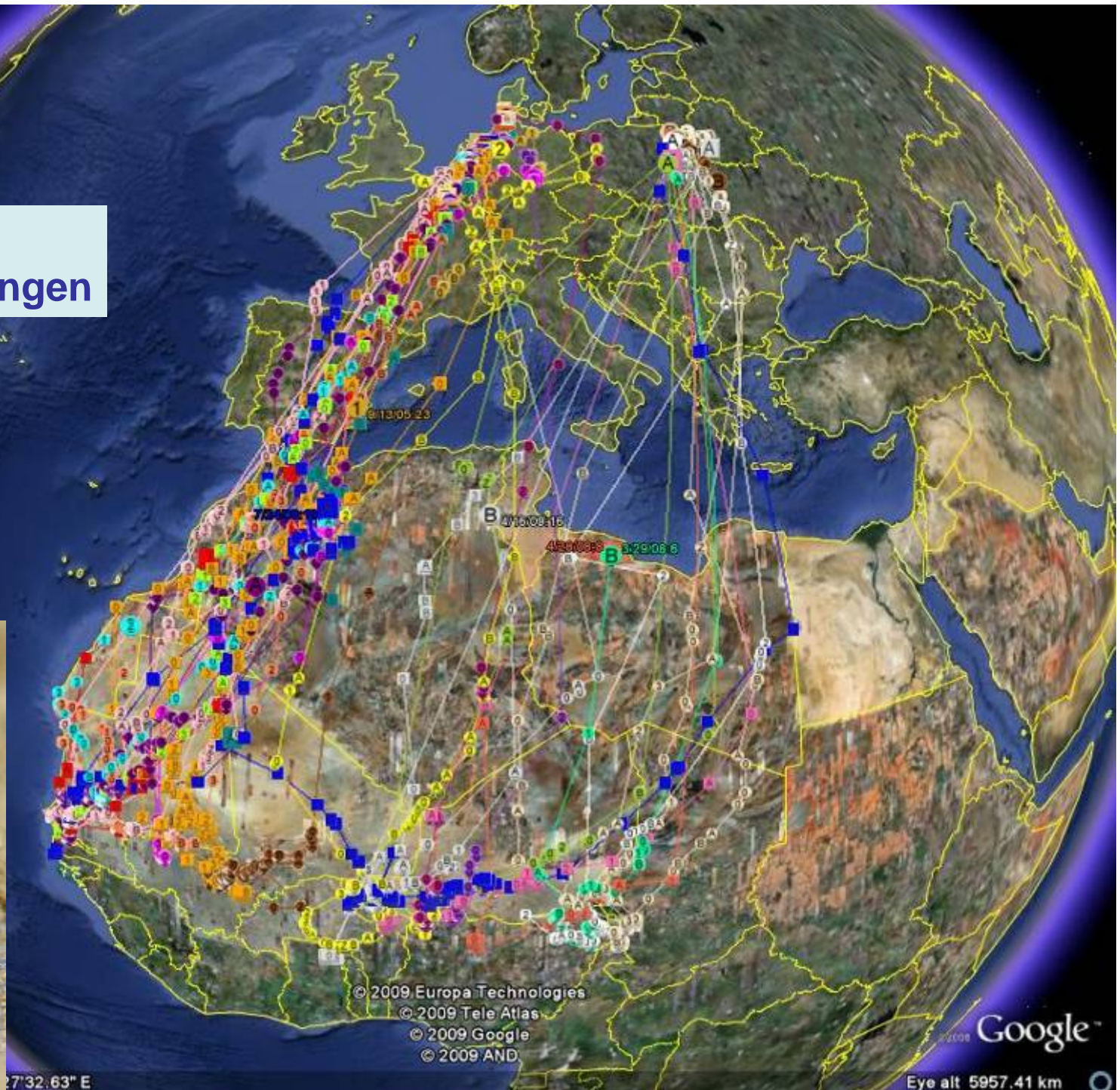


Theo van Kooten

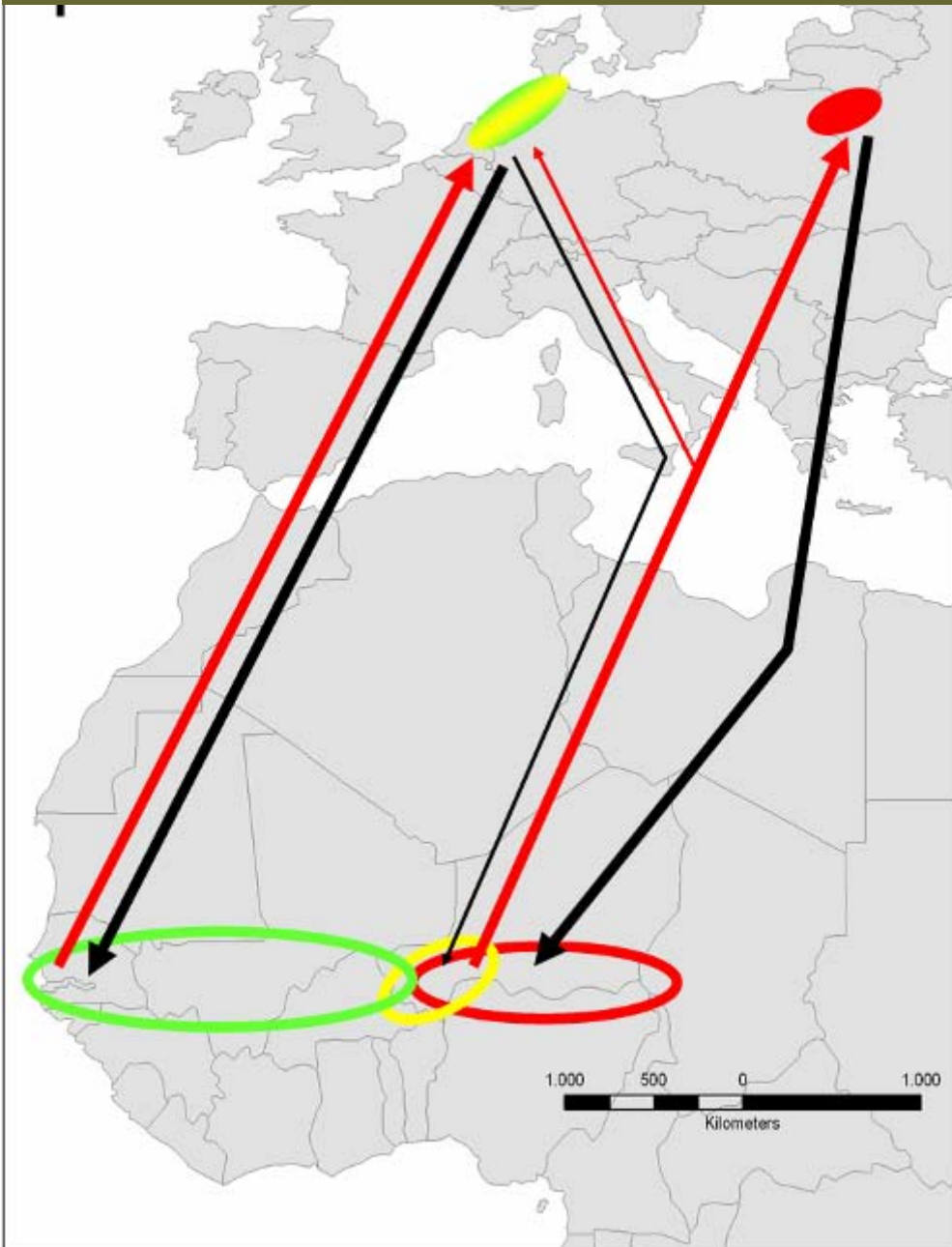
2005 – 2009
> 16, 000 Peilungen



Harold van der Meer



Zugsystem



Habitate im Rastgebiet Marokko



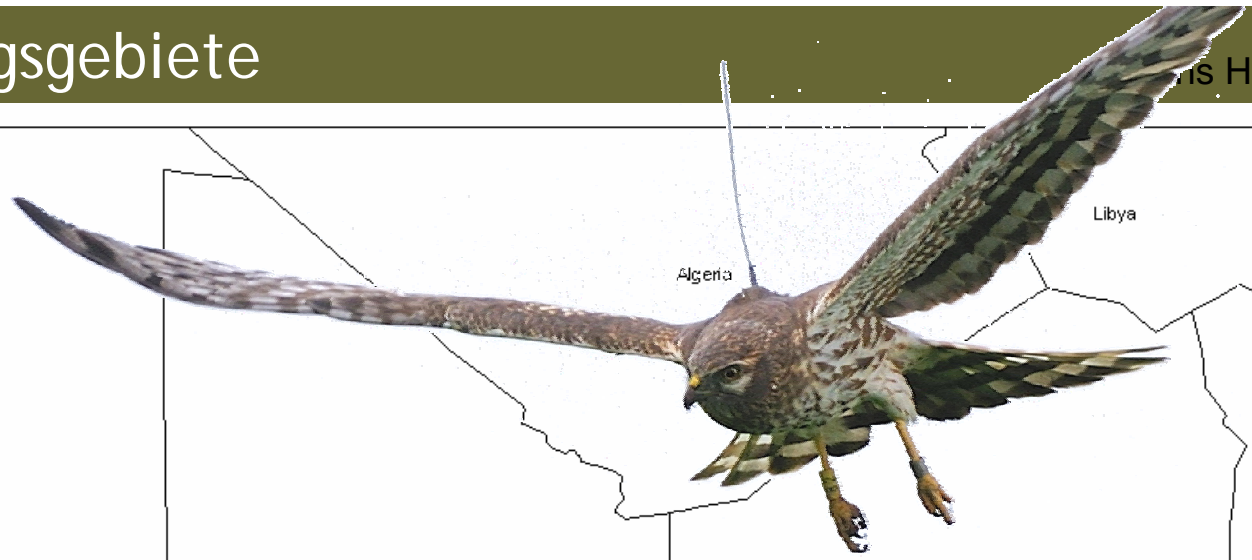
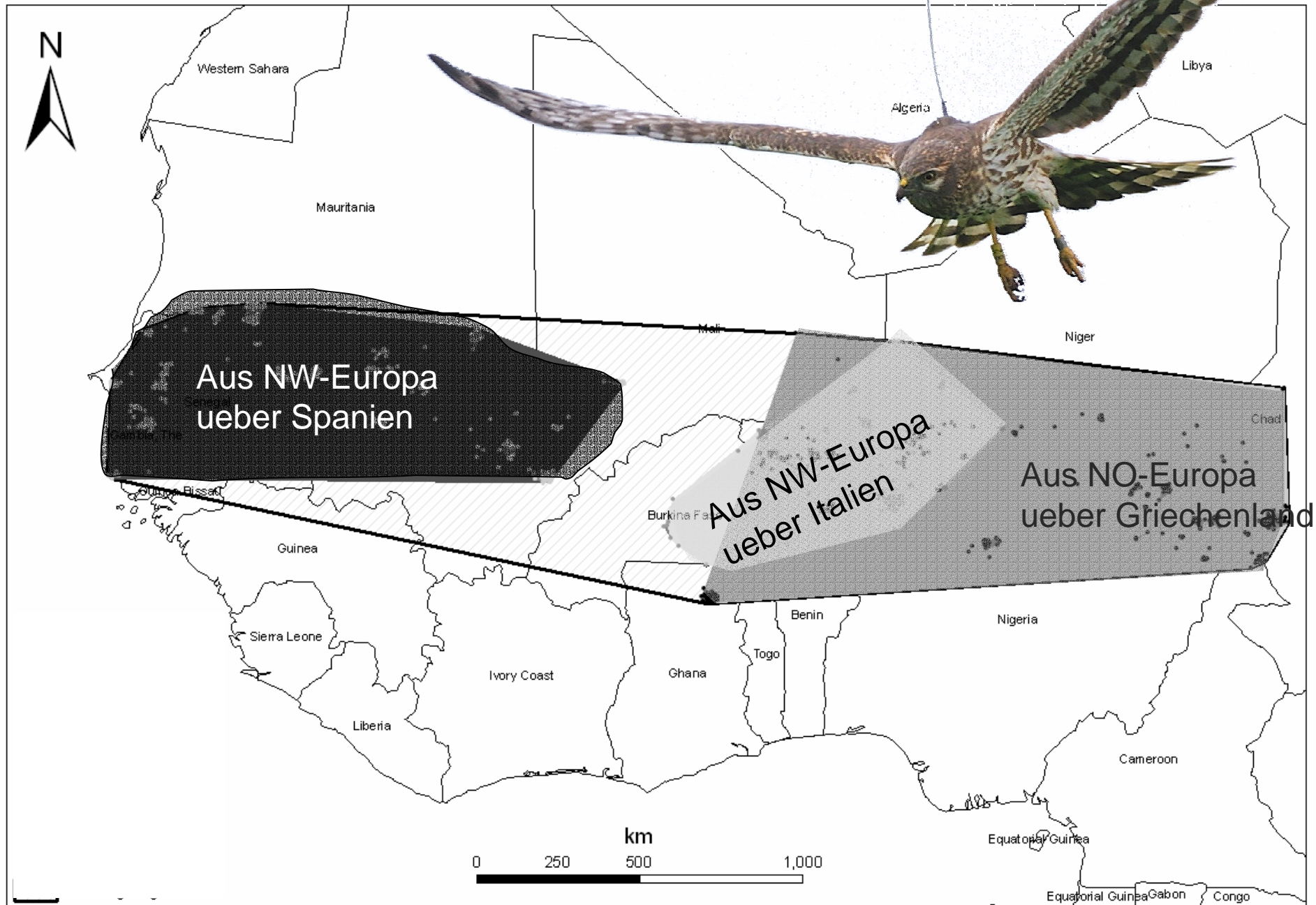
Franz

Nahrungsgrundlage im Rastgebiet Marokko



Ueberwinterungsgebiete

is Hut



Niger



Senegal



Ortsgebundene Heuschrecken



Ortsgebundene Heuschrecken als Nahrungsgrundlage



Habitatpräferenzen in den Sahelzone



Schutz des Jahreslebensraumes der Wiesenweihe



Ostfriesland



Ost-Marokko



W-Niger

Danke!



www.werkgroepgrauwekiekendief.nl

